


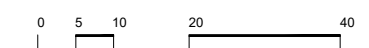
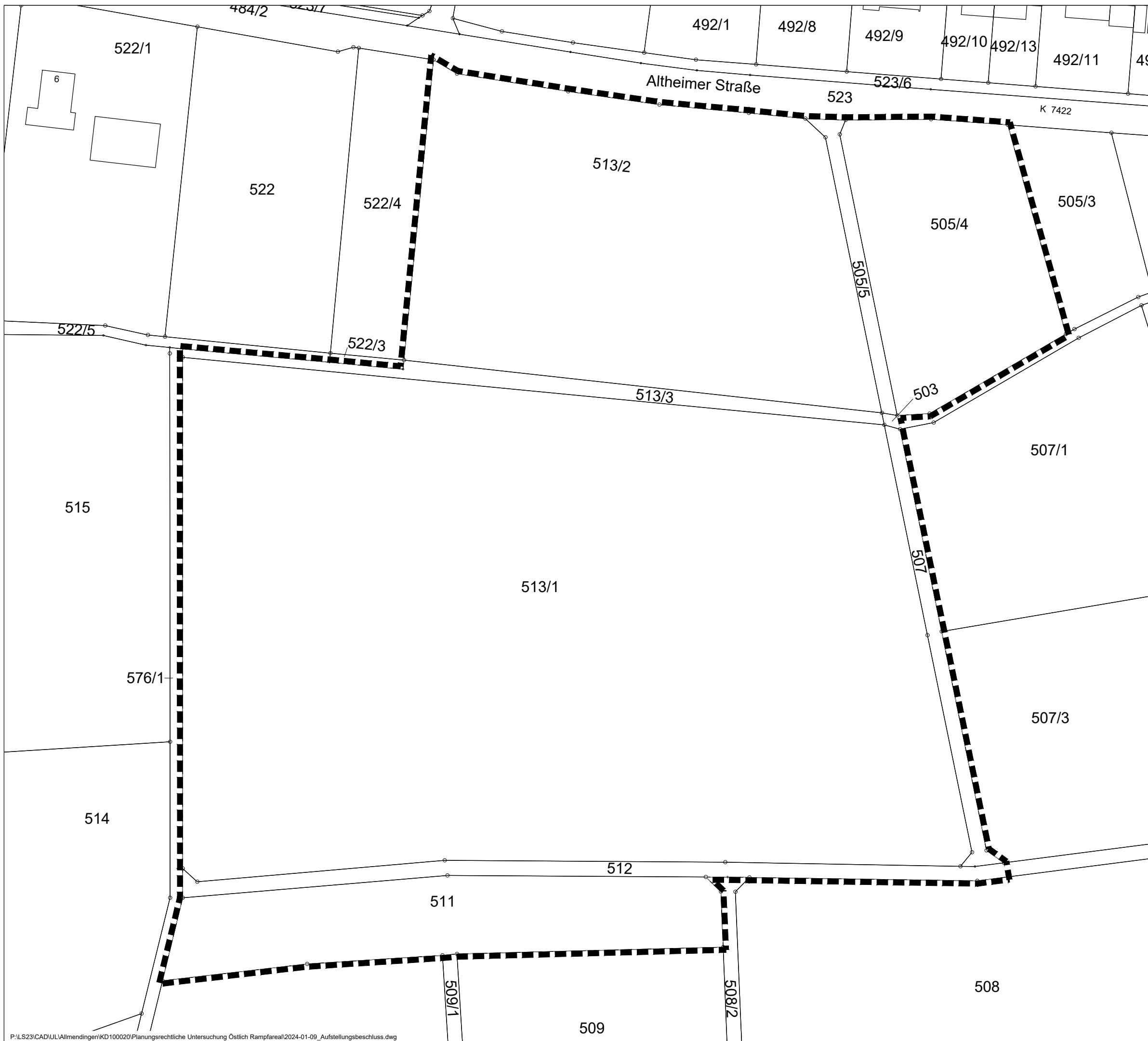
Gemeinde Allmendingen Gemarkung Allmendingen

Bebauungsplan und örtliche Bauvorschriften
"Witzensteige"

ANLAGE 1

Abgrenzungsplan zum Aufstellungsbeschluss

 Grenze des räumlichen Geltungsbereichs
(45.126 m²)



M 1:1000

Stuttgart
11.01.2024 George / Overhoff



Landsiedlung
Baden-Württemberg GmbH
Herzogstraße 6A
70176 Stuttgart